

momentum factory Orii
CRAFT catalog



index

— 02 INTERIOR CRAFT

ライト	tone_pendant light_wide · spot つりがね tone_table lamp
壁掛け時計	colorful times (カラフルタイムス) around (アラウンド) square_L · S (スクエア) oval_L · S (オーバル) tone_clock waltz time (ワルツタイム)
置き時計	stand_L · S (スタンド) three+nine (スリーナイン)
other	tone_mirror tissue box case (ティッシュケース) tone_bowl ZAN (斬) たからばこ

— 05 FLOWER VASE

オンザウォール	on the wall_L · M · mini on the wall_L · M · mini (art edition)
花器 (other)	いちりん いちりん_globe (グローブ) 水紋 flower bowl_L · S duet wild grass_square · oval 空蝉 tone_pot tone_flower vase tone_bucket

— 07 TABLE WARE

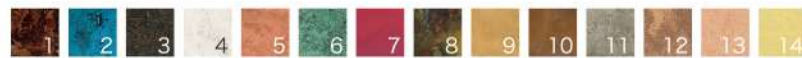
トレー	tone_tray_L · M · S · SS tone_tray square_L · M · S SARA_L · S place mat (ランチョンマット) smooth tray (スムーストレイ) petal tray (ペタルトレイ)
カップ	tone_cup tone_tumbler ぐい呑み
other	copper coaster under plate (アンダープレート) tone_champagne cooler tone_ice pail はしおき cutlery rest (カトラリーレスト) 芽 (ピックフォーク)

— 11 ACCESSORY

irise	cast earrings gradation earrings twist stick earrings plain earrings twist stick necklace gradation necklace bangle_L · M · S
m	circle earrings dots earrings square earrings ring earrings square necklace ring necklace mask charm_A · B tie clip (ネクタイピン) cufflinks (カフス) money clip (マネークリップ)
メンズ	名刺入れ とやまのかけら 帯留
other	

momentum factory Orii CRAFT catalog

Colors



1	斑紋孔雀色 (銅)	HANMON KUJYAKU	Copper
2	斑紋ガス青銅色 (銅・真鍮)	HANMON GAS SEIDOU	Copper / Brass
3	斑紋黒染色 (銅・真鍮)	HANMON KUROSOME	Copper / Brass
4	斑紋白銀色 (銅・真鍮)	HANMON SHIROGANE	Copper / Brass
5	斑紋荒し色 (銅)	HANMON ARASHI	Copper
6	斑紋緑翠色 (銅・真鍮)	HANMON RYOKUSUI	Copper / Brass
7	斑紋緋銅色 (銅)	HANMON HIDOU	Copper
8	斑紋孔雀色 (真鍮)	HANMON KUJYAKU	Brass
9	斑紋黄華色 (真鍮)	HANMON OUKA	Brass
10	斑紋硫化色 (真鍮)	HANMON RYUKA	Brass
11	斑紋純銀色 (真鍮)	HANMON JYUNGIN	Brass
12	斑紋荒し色 (真鍮)	HANMON ARASHI	Brass
13	素地 (銅)	Copper Base	
14	素地 (真鍮)	Brass Base	

※印刷の都合上、掲載されている商品の色や質感等、実物と異なる場合があります。ご了承ください。

●掲載のほかオーダーメイドも承ります。お気軽にお問い合わせください。



tone

pendant light_wide

φ250mm×H55mm (コード長/700mm) / 460g
銅 (copper)
電球別売 (E17口径/MAX60W)
Bulb sold separately
Colors



tone

pendant light_spot

φ130mm×H100mm (コード長/1,200mm) / 370g
銅 (copper)
電球別売 (E17口径/MAX60W)
Bulb sold separately
Colors



つりがね

φ160mm×H205mm (コード長/700mm) / 620g
銅 (copper)
電球別売 (E17口径/MAX60W)
Bulb sold separately
Colors



サイズ比較



tone

table lamp

※受注生産品
φ160mm×H310mm (コード長/2,000mm) / 1,050g
銅 (copper)、真鍮 (brass)
電球別売 (E17/100V/MAX4.7W)
Bulb sold separately
Colors



Colors



※商品のデザイン、仕様、外観は予告なく変更する場合がありますのでご了承ください。

1. 斑紋孔雀色 (銅) 2. 斑紋ガス青銅色 (銅・真鍮) 3. 斑紋黒染色 (銅・真鍮) 4. 斑紋白銀色 (銅・真鍮) 5. 斑紋荒し色 (銅) 6. 斑紋緑翠色 (銅・真鍮) 7. 斑紋緋銅色 (銅)
8. 斑紋孔雀色 (真鍮) 9. 斑紋黄華色 (真鍮) 10. 斑紋硫化色 (真鍮) 11. 斑紋純銀色 (真鍮) 12. 斑紋荒し色 (真鍮) 13. 素地 (銅) 14. 素地 (真鍮)



FLOWER VASE



花器
▲花器は取り外し可能です。

< art edition >

※各サイズに対応可能です。



on the wall (真鍮花器付) L・M

L / H800mm×W200mm×D45mm / 2,000g
M / H600mm×W180mm×D45mm / 1,100g
銅(copper) / 真鍮(brass)、木材(wood)

Colors

on the wall mini (ガラス花器付)

H365mm×W100mm×D17mm / 350g
銅(copper) / 真鍮(brass)、木材(wood)

Colors

< art edition >

on the wall (真鍮花器付) L・M

L / H800mm×W200mm×D45mm / 2,000g
M / H600mm×W180mm×D45mm / 1,100g
銅(copper)、木材(wood)

Colors

on the wall mini (ガラス花器付)

H365mm×W100mm×D17mm / 350g
銅(copper)、木材(wood)

Colors



いちりん <ichirin>

φ42mm×H260mm / 450g
銅合金(copper alloy)

いちりん <ichirin> globe

φ120mm×H115mm / 1,080g

銅合金(copper alloy)

Colors

水紋



水紋 <suimon (water ring)>

H65mm×W285mm×D285mm / 2,000g

真鍮(brass)

Colors

flower bowl L



flower bowl L・S

L / H65mm×W235mm×D235mm / 3,300g

S / H55mm×W190mm×D190mm / 2,000g

真鍮(brass)

Colors

flower bowl S



duet

H145mm×W150mm×D40mm / 515g

H145mm×W125mm×D30mm / 380g

真鍮(brass)

2点セット(2 pieces set)

Colors

duet

wild grass square

wild grass oval



空蟬 <utsusemi>

「クリエイティブ」×伝統工芸士 折井宏司 コラボ作品
「creat-party」×designated
traditional crafts person Koji Orii collaborate product

wild grass

square / H55mm×W210mm×D80mm / 1,100g

oval / H55mm×W210mm×D65mm / 1,100g

真鍮(brass)

Colors

空蟬 <utsusemi>

H34mm×W47mm×D38mm / 62g

ブロンズ(bronze)

Colors

tone

monocolor factory ori

pot

φ60mm×H108mm / 100g

銅(copper)

ガラス(Visionglass_ss) / φ56mm×H70mm付属(耐熱ガラス)

Colors

tone

monocolor factory ori

flower vase

φ80mm×H130mm / 150g

銅(copper)

Colors

tone

monocolor factory ori

bucket

φ160mm×H135mm / 460g

銅(copper)

Colors

Colors

1. 斑紋孔雀色(銅) 2. 斑紋ガス青銅色(銅・真鍮) 3. 斑紋果染色(銅・真鍮) 4. 斑紋白銀色(銅・真鍮) 5. 斑紋荒し色(銅) 6. 斑紋緑翠色(銅・真鍮) 7. 斑紋緋銅色(銅)
8. 斑紋孔雀色(真鍮) 9. 斑紋黄華色(真鍮) 10. 斑紋硫化色(真鍮) 11. 斑紋純銀色(真鍮) 12. 斑紋荒し色(真鍮) 13. 素地(銅) 14. 素地(真鍮)

※商品のデザイン、仕様、外観は予告なく変更する場合がありますのでご了承ください。



TABLE WARE



tone

tray L

φ280mm×H15mm / 570g

tray M

φ205mm×H15mm / 260g

tray S

φ125mm×H15mm / 100g

tray SS

φ95mm×H15mm / 60g

銅(copper)

Colors

tone

tray square L

L360mm×D230mm×H10mm / 450g

tray square M

L230mm×D180mm×H10mm / 225g

tray square S

L180mm×D115mm×H10mm / 120g

銅(copper)

Colors



SARA L・S

L / H10mm×W180mm×D180mm / 210g
S / H10mm×W120mm×D120mm / 95g

銅(copper)

Colors

溶けた爛れ模様があり、一つひとつ表情が異なります。
They have a unique pattern surface



place mat〈ランチョンマット〉

H5mm×W400mm×D320mm / 1,150g

銅(copper) / 真鍮(brass), 木材(wood)

Colors

◀プレート、ランチョンマットを自由なサイズで
オーダー製作いたします。
詳細はお気軽にご相談ください。

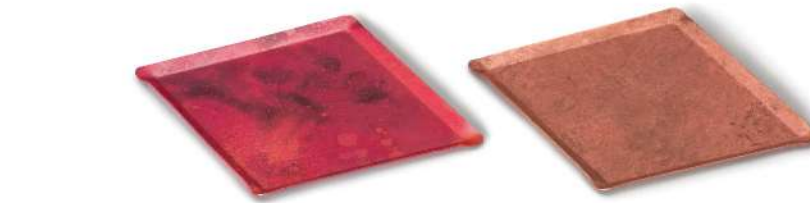


smooth tray〈スムーストレイ〉

H7mm×W160mm×D56mm / 85g

真鍮(brass)

Colors



petal tray〈ペタルトレイ〉

H5mm×W165mm×D127mm / 80g

銅(copper)

Colors

cup



tumbler



tone

cup

φ75mm×H65mm / 70g

銅(copper)

tumbler

φ75mm×H110mm / 170g

銅(copper)

Colors



ぐい呑み

φ52mm×H47mm / 55g

銅(copper)

Colors

Colors

※商品のデザイン、仕様、外観は予告なく変更する場合がありますのでご了承ください。

1. 斑紋孔雀色(銅) 2. 斑紋ガス青銅色(銅・真鍮) 3. 斑紋黒染色(銅・真鍮) 4. 斑紋白銀色(銅・真鍮) 5. 斑紋荒し色(銅) 6. 斑紋緑翠色(銅・真鍮) 7. 斑紋緋銅色(銅)
8. 斑紋孔雀色(真鍮) 9. 斑紋黄華色(真鍮) 10. 斑紋硫化色(真鍮) 11. 斑紋純銀色(真鍮) 12. 斑紋荒し色(真鍮) 13. 素地(銅) 14. 素地(真鍮)



copper coaster

2枚セット (2 coasters set)
5色セット (5 colors set)
H5mm×W90mm×D90mm / 55g
銅 (copper)、木材 (wood)



under plate 〈アンダープレート〉

φ320mm×H170mm / 550g
銅 (copper)



tone

tonemaster factory cell

champagne cooler

φ205mm×H210mm / 785g
銅 (copper)



tone

tonemaster factory cell

ice pail

φ205mm×H170mm / 720g
銅 (copper)



mame



fune



bridge



obi



casa



はしおき

2個セット (2 pieces set)
5色セット (5 colors set)
mame / H11mm×W30mm×D52mm / 80g
fune / H12mm×W18mm×D60mm / 75g
bridge / H8mm×W35mm×D55mm / 64g
真鍮 (brass)



cutlery rest 〈カトラリーレスト〉

2個セット (2 pieces set)
5色セット (5 colors set)
obi / H10mm×W100mm×D15mm / 22g
casa / H9mm×W100mm×D17mm / 30g
真鍮 (brass)



芽 (ピックフォーク) 〈pick fork〉

H70mm ~ 100mm×W15mm ~ 25mm×D15mm
重さ (Weight): 60g / 5本
材質 (Material): シルジン銅合金 (copper alloy)



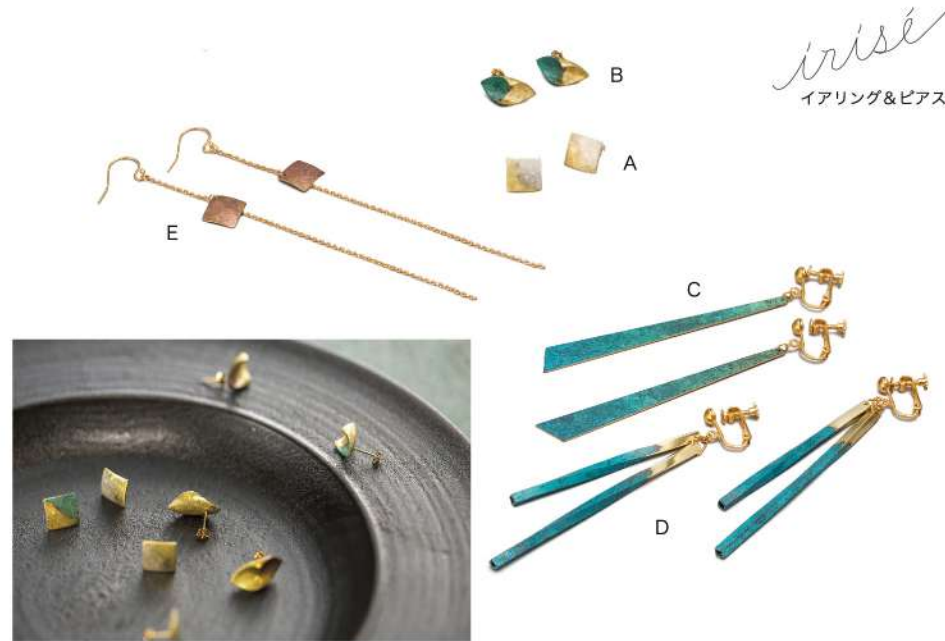
◀ 齊藤奈緒美 × 伝統工芸士 折井宏司 コラボ作品
Naomi Saito × designated traditional crafts person
Koji Orii collaborate product



※商品のデザイン、仕様、外観は予告なく変更する場合がありますのでご了承ください。
1. 斑紋孔雀色 (銅) 2. 斑紋ガス青銅色 (銅・真鍮) 3. 斑紋果実色 (銅・真鍮) 4. 斑紋白銅色 (銅・真鍮) 5. 斑紋荒し色 (銅) 6. 斑紋緑翠色 (銅・真鍮) 7. 斑紋緋銅色 (銅)
8. 斑紋孔雀色 (真鍮) 9. 斑紋黄華色 (真鍮) 10. 斑紋硫化色 (真鍮) 11. 斑紋純銀色 (真鍮) 12. 斑紋荒し色 (真鍮) 13. 素地 (銅) 14. 素地 (真鍮)



ACCESSORY



irise
イヤリング&ピアス

A cast earrings_plain
10mm×10mm / 1g
真鍮 (brass) / ポスト (post): K18
Colors 3 9 4 9 6 9

B cast earrings_curl
17mm×9mm / 1g
真鍮 (brass) / ポスト (post): K18
Colors 3 9 4 9 6 9

C gradation earrings
80mm×10mm×T0.8mm / 8g
真鍮 (brass) / ピアスフック (hook): K14GF
Colors 2 6 4 12 3 12

D twist stick earrings
75mm×φ3mm 60mm×φ3mm / 11g
真鍮 (brass) / ピアスフック (hook): K14GF
Colors 2 14 3 14

E plain earrings
10mm×10mm L 120mm / 2g
真鍮 (brass) / ピアスフック (hook): K14GF
Colors 2 4 5 6

※C、D、Eはイヤリングに付け替え可(受注製作)

irise
ネックレス

twist stick necklace
85mm×φ3mm×6pc L 530mm / 23g
真鍮 (brass) / チェーン (chain): K14GF
Colors 2 14 3 14

gradation necklace
90mm×13mm×T1.2mm L 500mm / 11g
真鍮 (brass) / チェーン (chain): K14GF
Colors 2 6 4 12 3 12



Twist stick necklace

Gradation necklace



irise
バングル
bangle L
45mm×160mm×T1.2mm / 70g
bangle M
25mm×160mm×T1.2mm / 40g
bangle S
8mm×160mm×T1.2mm / 9g

真鍮 (brass)
Colors 1 2 3 4 5 6 10



m
momentum factory Oril
イヤリング&ピアス

A circle earrings
42mm×22mm / 3g
真鍮 (brass), スワロフスキー (Swarovski)
Colors 2 4 2 6

B dots earrings
54mm×23mm / 3g
真鍮 (brass), スワロフスキー (Swarovski)
Colors 4 2 6 4 14

C square earrings
40mm×24mm / 1g
真鍮 (brass)
Colors 2 4 2 14

D ring earrings
45mm×17mm / 2g
真鍮 (brass)
Colors 4 2 14 4 14

※イヤリングに付け替え可(受注製作)



m
momentum factory Oril
ネックレス

A square necklace
30mm×24mm / 1g (チェーン 400mm)
真鍮 (brass), チェーン (chain): K16GP
Colors 2 14

B ring necklace
42mm×22mm / 3g
真鍮 (brass), チェーン (chain): K16GP
Colors 2 14

m
momentum factory Oril
マスクチャーム

A mask charm_A
34mm×10mm / 1g
真鍮 (brass), スワロフスキー (Swarovski)
Colors 2 4

B mask charm_B
43mm×8mm / 1g
真鍮 (brass), スワロフスキー (Swarovski)
淡水パール (fresh water pearl)
Colors 2 4



Colors 1 2 3 4 5 6 7 8 9 10 11 12 13 14

※商品のデザイン、仕様、外観は予告なく変更する場合がありますのでご了承ください。
1. 斑紋孔雀色 (銅) 2. 斑紋ガス青銅色 (銅・真鍮) 3. 斑紋黒染色 (銅・真鍮) 4. 斑紋白銀色 (銅・真鍮) 5. 斑紋荒し色 (銅) 6. 斑紋緑青色 (銅・真鍮) 7. 斑紋紺青色 (銅) 8. 斑紋孔雀色 (真鍮) 9. 斑紋黄銅色 (真鍮) 10. 斑紋硫化色 (真鍮) 11. 斑紋純銀色 (真鍮) 12. 斑紋荒し色 (真鍮) 13. 素地 (銅) 14. 素地 (真鍮)



有限会社 モメンタムファクトリー・Orii
〒933-0959 富山県高岡市長江530 折井着色所
tel / 0766-23-9685
mail / info@mf-orii.co.jp

www.mf-orii.co.jp



momentum factory Orii CO., Ltd.
Orii-chakushokujo, 530 Nagae, Takaoka-city,
Toyama, 933-0959, Japan

